



REVISTA-PÔSTER: DIVIRTA-SE COM O TIO GATES

ARQUIVO Linux

A que domina em GNU/Linux




Ano II - Número 11 - R\$ 11,90

SuSE 8.2

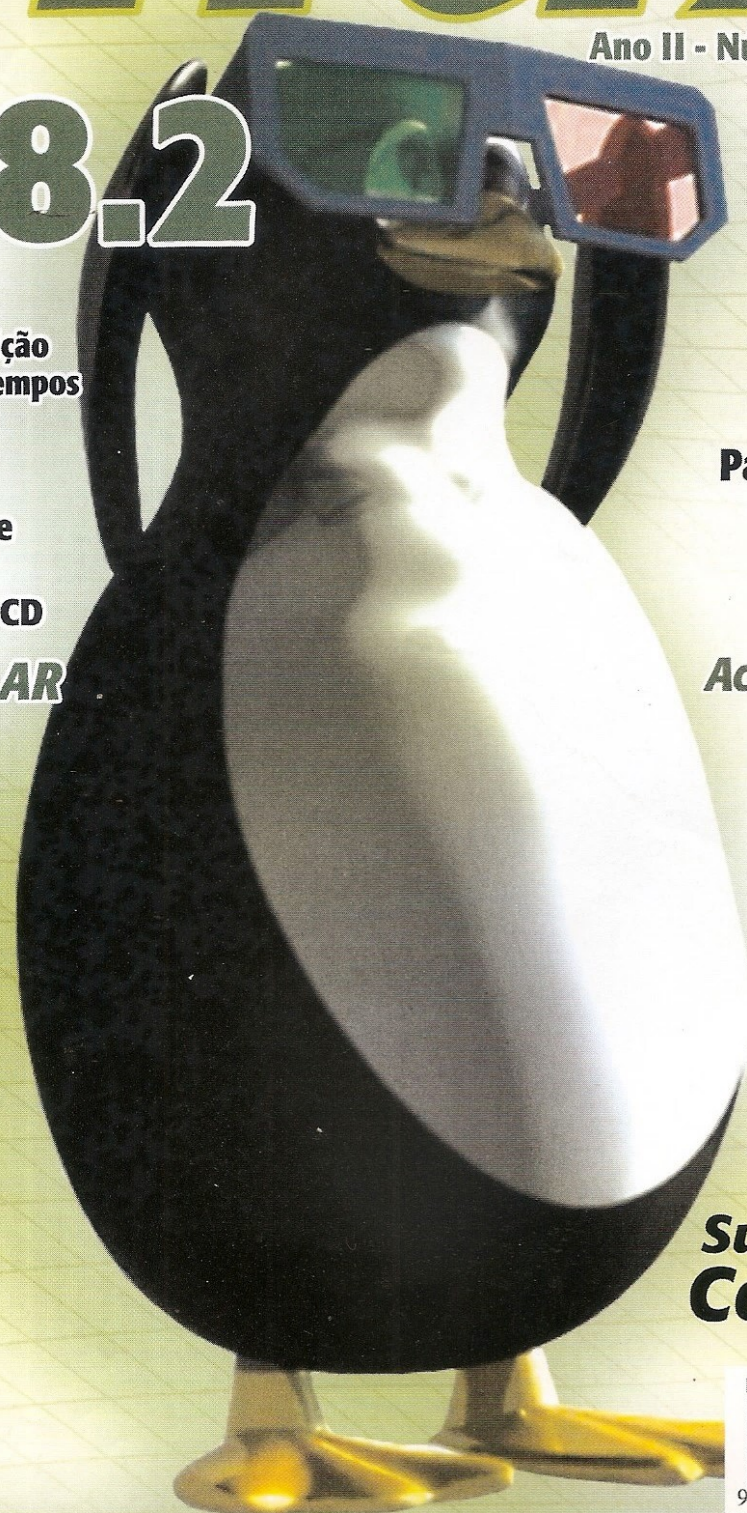
 LiveEval

Finalmente, na revista, a distribuição Linux mais esperada de todos os tempos

O Linux perfeito para empresas:

-  **Segurança**
-  **O maior suporte a hardware do mundo Linux**
-  **Funciona direto a partir do CD**

NÃO PRECISA INSTALAR



Seleção com os principais programas:

KDE 3.1 e WindowMaker

Pacotes essenciais para desktop e workstation:

- OpenOffice** 
- Acrobat Reader** 
- Real Player** 
- Mozilla** 
- Kopete** 
- KSirc** 
- Kget** 
- (acelerador de downloads)
- Gimp** 
- XScanImage** 

Suíte KOffice Completa

ISSN 1518-1480

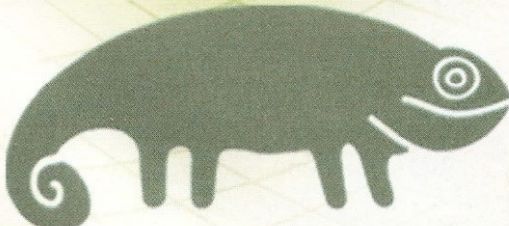


9 771518 148003



11

Exclusivo: SuSE que roda direto do CD
Quer aposentar o Windows,
mas não quer correr riscos?

SuSE 8.2 

 *LiveEval pra você!!*

 **Browsers**

 **Players de Áudio e Vídeo.**

 **Downloads ultra-rápidos**

 **Edição de texto e imagem**

 **Apresentações**

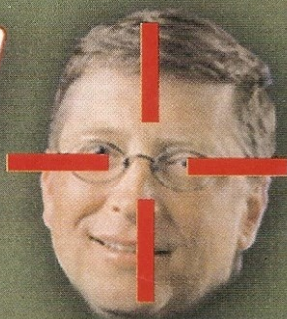
 **Planilhas de cálculos**

 **Não requer instalação no HD**

 **O melhor Linux do mercado!***

 **E muito mais!**

* Vencedor do prêmio "Top Stuff Award", concedido em agosto de 2003 pela revista inglesa Linux Format



Exclusivo pôster-alvo
de Bill Gates!

Só falta comprar os dardos...

ARQUIVO Linux

Em respeito ao jornalista a Digerati
não trabalha com assinaturas

Atendimento ao leitor

Fone: (11) 3217-2626 (9h às 21h) — suporte@digerati.com.br
Marcos Raul, Eduardo Rodrigues, Rodrigo Franca, Thiago Sobrinho, Helky Campos

Atendimento de vendas

Fone: (11) 3217-2600 — vendas@digerati.com.br
Luana Aguiar, Ana Paula Venâncio e Samara Assi

Revista Arquivo Linux

Editor

Marcelo Barbão (mbarbao@digerati.com.br)

Editor-assistente

Maurício Martins

Redatores

Bruno Cesar, João Marinho, Fernando Wiek

Arte

Helber Bimbo, Marina Fiorese, Fábio Augusto e Andreza Silvano Francisco

Revisão

Beatriz Utsumi, Elizabeth Paik e Sílvia Almeida

Departamento Multimídia

Design e Programação: Alexandre Diniz

Conteúdo: Juliano Barreto, João Henrique e Marcelo Quinónez

Equipe de Internet

Tarcila Broder, Carlos Sivalli Ignatti e Aleksandro Botelho

Os artigos assinados não refletem necessariamente a
opinião da revista, e sim de seus autores.



Digerati Comunicação e Tecnologia Ltda.

Rua Haddock Lobo, 347 — 12º andar

CEP 01414-001 São Paulo/SP

Fone: (11) 3217-2600 Fax: (11) 3217-2617

www.digerati.com

Diretores

Alessandro Gerardi — (gerardi@digerati.com.br)

Luis Alfonso G. Neira — (afonso@digerati.com.br)

Alessio Fon Melozo — (alessio@digerati.com.br)

Diretor Comercial

Renê Luiz Cassettari — (rene@digerati.com.br)

Representante Comercial no EUA

Multimedia, Inc. — Tel. + 1-407-903-5000 Ext.222 Fax + 1-407-363-9809

Fernando Mariano — (info@multimediausa.com)

Marketing

Erica V. Cunha, Simone Siman, Carlos Ignatti e José Antonio Martins

Assessoria de imprensa

Simone Siman — (siman@digerati.com.br)

Recursos Humanos

Viviane Cardoso — (viviane@digerati.com.br)

Logística de Produção

Pierre Abreu — (pierre@digerati.com.br)

Tecnologia da Informação

Tadeu Carmona — (tadeu@digerati.com.br)

Impressão e Acabamento

Oceano Indústria Gráfica Ltda.

Fone: (11) 4446-6544

Distribuidor Exclusivo para

bancas de todo o Brasil

Fernando Chinaglia Distribuidora S.A.

Fone: (21) 3879-7766

ANER **IVZ**
www.aner.org.br

por Bruno Cesar
bruno@digerati.com.br

SUSE

Diversos usuários tendem a não utilizar o Linux ou migrar para um sistema operacional como ele simplesmente por medo ou por não saber criar partições, fazer as devidas configurações e instalar o sistema em si. Percebe-se claramente que muitos usuários já ouviram falar do sistema, mas nunca tiveram a oportunidade de utilizá-lo.

Se você se considera um novato e ainda não utiliza o Linux por medo, agora pode ter a oportunidade de rodar esse sistema diretamente pelo CD - sem ter de instalar pacotes, criar partições nem ter dor de cabeça.

Hoje em dia já não são novidade distribuições Linux que rodam diretamente pelo CD. O DemoLinux foi um dos pioneiros a criar um LiveCD que tivesse, de fato, praticamente as mesmas funções de um Linux completo. Até então, as distros bootáveis e utilizáveis a partir do CD vinham somente com funções básicas, que eram mais utilizadas para recuperação de sistemas e manutenção; enfim, não possuíam uma interface gráfica amigável.

Após o DemoLinux veio o Knoppix, um dos melhores LiveCDs, embora não tenha sido o mais utilizado. Baseado no Debian, ele foi desenvolvido pelo alemão Klaus Knopper, que revelou ter começado a desenvolver a sua distro porque nem sempre encontrava tudo o que queria nos pacotes tradicionais. Até hoje, temos uma distribuição brasileira: o Kurumin, que também é baseado no Knoppix. Se você se interessa pelo assunto, seguem os links de algumas distribuições que rodam diretamente pelo CD:

Kurumin > <http://www.guiadohardware.info/linux/kurumin>

Slackware-Live > <http://www.slackware-live.org>

FreeBSD LiveCD > http://livecd.sourceforge.net/pt_br/

Gentoo Linux > <http://www.gentoo.org>

Cool Linux > <http://freshmeat.net/projects/coollinuxcd>

DemoLinux > <http://www.demolinux.org>

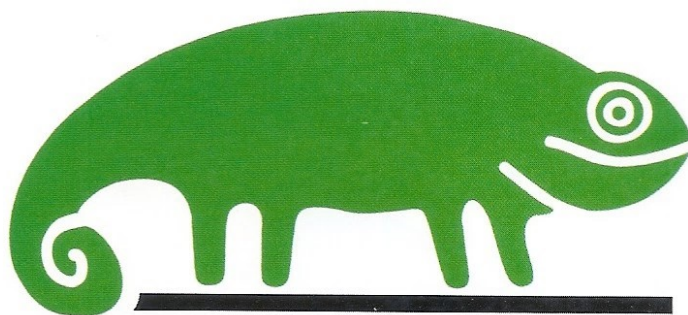
Devil-Linux > <http://www.devil-linux.org>

Fire > <http://biatchux.dnzs.com>

Knoppix > <http://www.knopper.net/knoppix>

MkCDrec > <http://mkcdrec.ota.be>

Live SuSE



O Linux que roda direto do CD

>>> SuSE Live

Com a febre dos LiveCDs, muitas distribuições Linux resolveram criar um método para outros usuários conhecerem o seu trabalho, sem necessitar do devido conhecimento e, claro, ter maior facilidade no dia-a-dia. Assim, podemos citar o foco de nosso artigo, o SuSE LiveEval 8.2 - sistema LiveCD criado pelo SuSE -, que hoje é a distribuição Linux mais estável e respeitada do mercado, principalmente pelo seu suporte, pela sua facilidade e pelo profissionalismo.

>>> Instalação



Por ser um LiveCD, o SuSE Live é bootável a partir do CD. Se por um motivo ou outro o CD não der boot, atualize seu BIOS; isso poderá ajudar. Se mesmo assim não der boot, a única opção é criar um disco de boot. Siga os passos abaixo:

No Linux, monte o CD de instalação, insira um disquete formatado em seu drive e digite o comando:

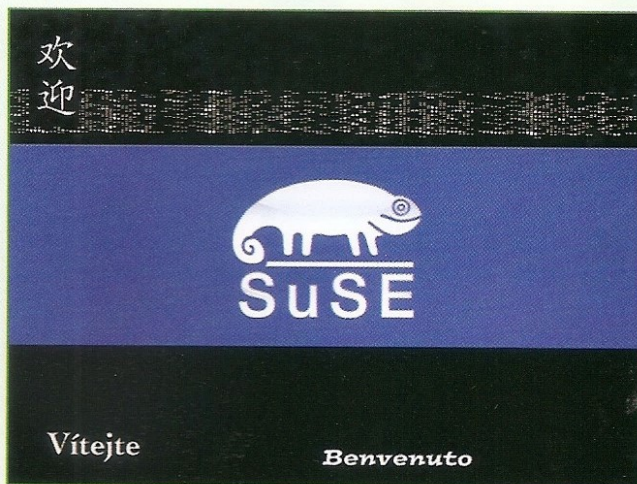
```
dd if=boot/bootdisk of=/dev/fd0
```

Para criar o disco de boot no Windows, utilize o

```
Rawrite - boot/rawrite.exe
```

Lembre-se: você necessita criar também um disco para os módulos. Entre no Linux com o seguinte comando:

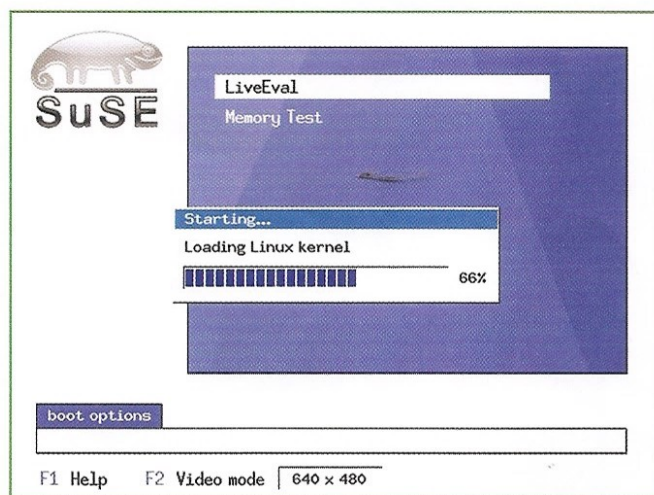
```
dd if=boot/modules1 of=/dev/fd0
```



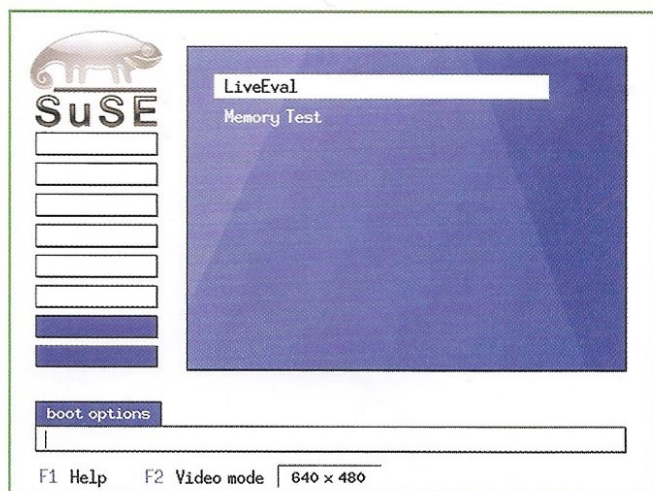
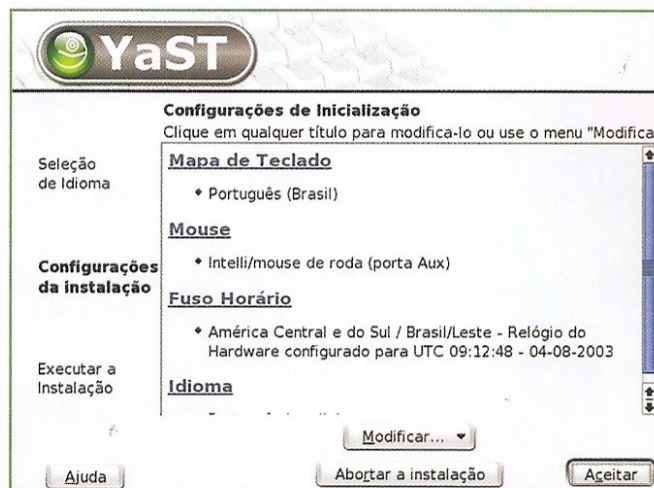
Ou utilize o Rawrite.

Como mostra a imagem acima, demos o boot pelo CD.

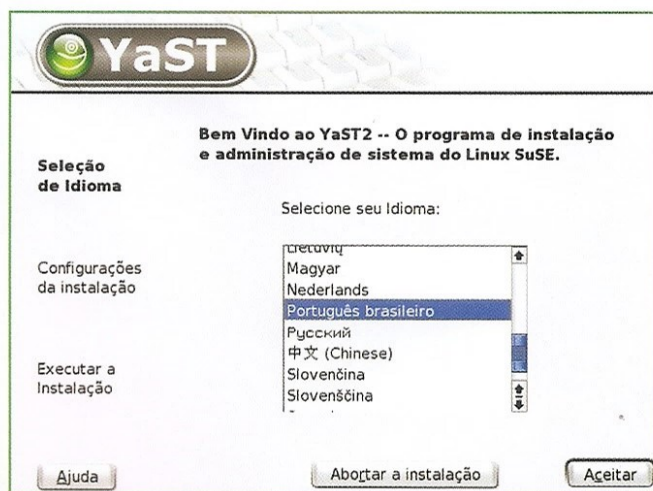
>>> Após o boot, a tela a seguir será exibida. Se estiver com dúvidas, tecla F1; para mudar as configurações de vídeo, tecla F2; para executar um teste de memória, selecione, com o teclado, Memory Test com o teclado ou, para iniciar o processo de instalação, tecla Enter em LiveEval.



>>> O processo que é mais de configuração do que instalação é iniciado, é o YaST em ação! Escolha o idioma; no caso, selecionamos Português (Brasil).



>>> Como mostra a imagem acima, o kernel será carregado.



>>> Como podemos ver até aqui, o processo de identificação do seu equipamento e do sistema parece ser fácil. Veja na lista que ele irá exibir se os equipamentos condizem com os que você tem. Difícilmente o YaST vai errar na configuração; caso esteja algo errado, clique no botão Modificar; se tudo estiver correto, clique em Aceitar.

YaST

Ao contrário de usuários normais, que, escrevem textos, criam gráficos, acessam Internet, o usuário "root" existe em todos os sistemas e é acionado sempre que funções administrativas devem ser executadas. Execute login como root somente quando você necessitar ser administrador do sistema.

Como o usuário root

Senha para "root", o administrador do sistema

Não esqueça o que informou aqui.

Informe a senha para o usuário root:

Informe a senha novamente para verificação:

Opções de Especialista...

Voltar Abortar Próximo

>>> O próximo passo é configurar a rede. O YaST novamente tentará encontrar conexões ativas. Configure conforme o que você tiver e clique em Próximo.

YaST

Se você preenche os campos (**Primeiro nome** e **Último nome**), uma nova conta é criada com a **senha** informada no campo correspondente.

Quando informar uma senha, você deve diferenciar minúsculas e maiúsculas. Uma senha deve ter no mínimo 5 caracteres e, como regra, não conter caracteres especiais (ex., caracteres

Adicionar um novo usuário local

Primeiro nome:

Último nome:

Login de usuário:

Informe a senha:

Informe senha novamente para verificação:

☐ Receber Correio do System

etahes onfigurações de Senh suários/Grupos Adicional

Voltar Abortar Próximo

>>> Como podemos ver na imagem acima, o YaST está gravando no sistema suas configurações iniciais.

>>> A seguir, você irá setar a senha do root.

YaST

Ponha as configurações de rede em efeito clicando **Próximo**.

Modifique os valores clicando no respectivo cabeçalho ou usando o menu **Modificar...**

Configuração rede

☐ Saltar Configuração

☒ Usar a seguinte Configuração

Interface de rede

• Não detectado.

Conexões DSL

• Não detectado.

Placas RDSI (ISDN)

• Não detectado.

Modificar...

Voltar Abortar Próximo

>>> Se quiser adicionar usuários a seu sistema, faça-o nesta etapa.

YaST

SuSEconfig tem que gravar a configuração para o sistema Linux SuSE. Dependendo da CPU e da quantidade de memória, este processo pode demorar.

Gravando a configuração de sistema

Executando o SuSEconfig.3ddiag
 Executando o SuSEconfig.OpenOffice.org
 Executando o SuSEconfig.alljava
 Executando o SuSEconfig.bootplash
 Executando o SuSEconfig.fonts
 Executando o SuSEconfig.gconf2
 Executando o SuSEconfig.gnome-print
 Executando o SuSEconfig.gtk2
 Executando o SuSEconfig.guile
 Executando o SuSEconfig.hostname

Em andamento

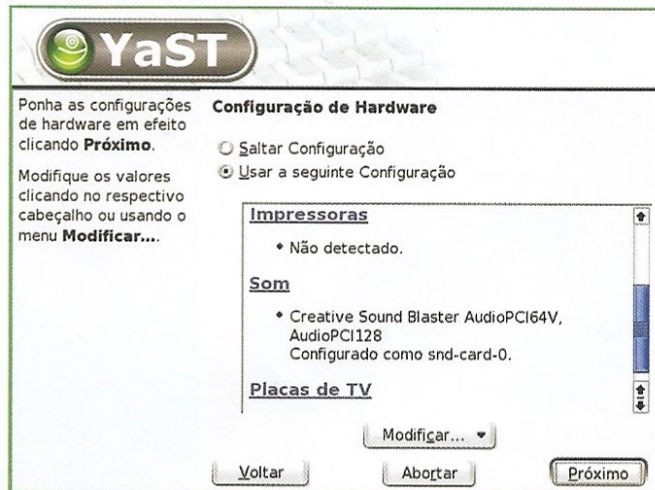
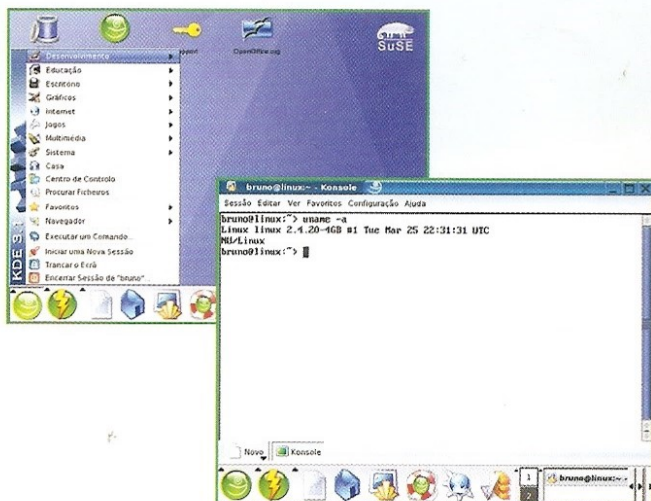
35%

Voltar Abortar Próximo

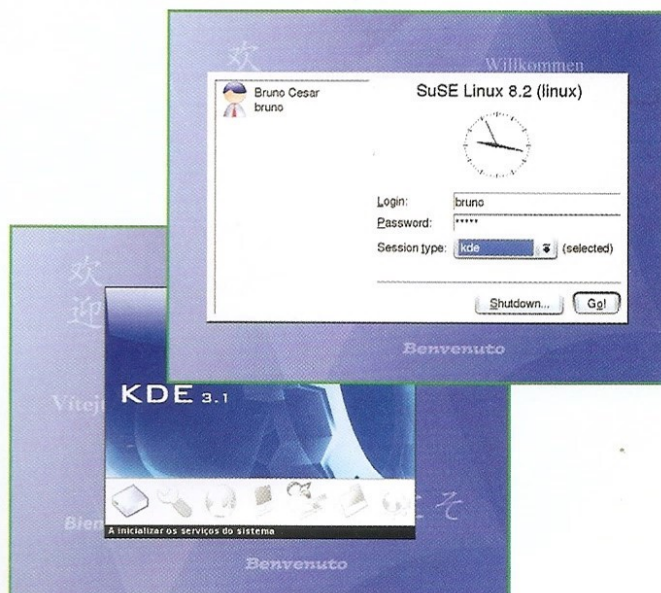
>>> As configurações de hardware são muito simples, assim como na imagem logo acima das configurações iniciais de teclado, mouse. Nesta etapa você irá setar - se o YaST não tiver feito devidamente - equipamentos como placa de vídeo, som, placa de TV, etc..

```
Shutting down sound driver done
mount: /dev/hdc already mounted on /SUSE
mount: /SUSE/boot/suse already mounted on /S.U.S.E.
nothing was mounted
Loading required kernel modules done
Restore device permissions done
Activating remaining swap-devices in /etc/fstab... done
Mounting shared memory FS on /dev/shm done
Setting up the CHOS clock done
Setting up linker cache (/etc/ld.so.cache) using ldconfig done
Setting up timezone data done
Setting up hostname 'linux' done
Setting up loopback interface done
Enabling syn flood protection done
Disabling IP forwarding done
Creating /var/log/boot.log done
Running /etc/init.d/boot.local done
INIT: Entering runlevel: 5
Boot logging started on /dev/tty1(/dev/console) at Mon Aug 4 09:16:40 2003
Master Resource Control: previous runlevel: N, switching to runlevel:5
Starting sound driver: ens1371 done
Restoring the previous sound setting done
Starting service at daemon done
Initializing random number generator done
Starting syslog services done
Starting hotplugging services [ ieee1394 net pci usb_
```

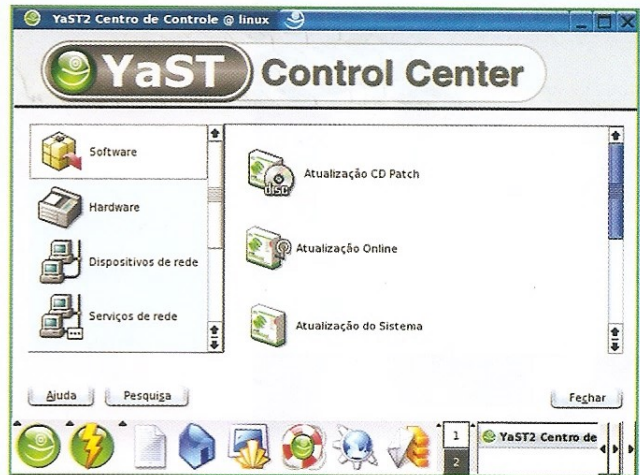
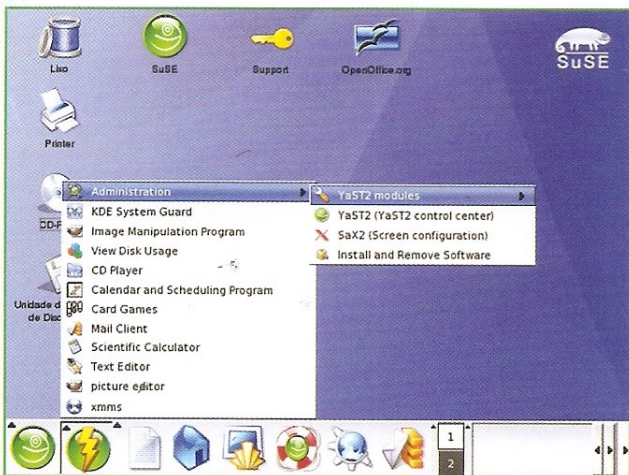
>>> Seu sistema foi iniciado e já podemos ver a interface gráfica padrão de login do SuSE Live; nelas serão mostrados os usuários cadastrados durante a instalação. Faça o login. Em "Session Type" selecione o KDE como o gerenciador de janelas a ser utilizado.



>>> Nosso sistema já está praticamente pronto para rodar. Ele irá salvar suas configurações e carregar o kernel utilizando-as.



>>> Nosso sistema Linux está rodando perfeitamente. Note na imagem acima que ele está rodando o KDE com todas as suas opções, sem restrições. Se você ainda duvida da funcionalidade do YaST, dê uma olhada nas imagens abaixo. Tudo pode ser feito no sistema, sem complicações; siga os passos abaixo para acessá-lo:



>>> Conclusão

O SuSE Live apresentou-se estável e compatível com todas as atividades que podem ser efetuadas em um sistema Linux completo. Chegamos à conclusão de que o YaST é uma das melhores - se não a melhor - ferramentas administrativas da distribuição. Com certeza você não irá se arrepender se escolher o SuSE, seja na versão LiveCD, seja na completa, ainda mais se for utilizá-lo em ambientes corporativos, servidores, etc..

Aconselho o SuSE Live não só para o lazer, mas principalmente para o trabalho. Se você trabalha com administração de redes ou algo relacionado a Linux e quer mostrar para seus clientes a funcionalidade desse sistema, poderá rodar o SuSE Live em seu servidor sem alterar qualquer configuração da máquina. Você terá grandes chances de convencê-los de que o Linux é o melhor.