



**Não precisa de instalação. Roda direto do CD**

# ARQUIVO **Linux**



## **ADIOS LINUX**

**O RED HAT de bolso,  
feito especialmente  
para estudantes**

**Inclui as principais  
interfaces e pacotes**

**KDE, GNOME e ICEWM**

**Manual completo de  
instalação e configuração**

Baseado no  
**RED HAT 9.0,**  
o Linux mais usado  
no mundo



**Crie a sua própria distro com o  
Adios Development Kit**



# ARQUIVO **Linux**

## **Pôster gigante**

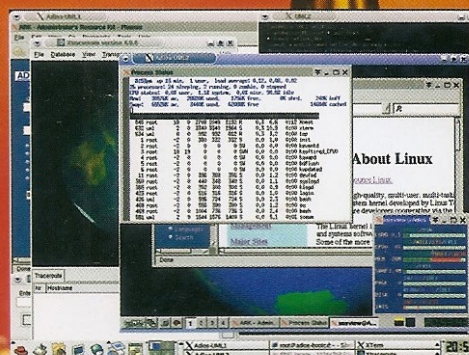
**A história da Red Hat,  
a empresa que tem o Linux  
mais usado no mundo**

## **Proteção garantida**

**Use o sistema Linux Intrusion  
Detection System, tanto para o CD  
quanto para as máquinas virtuais**

## **Adios Linux**

**Rode diversas máquinas  
virtuais conectadas entre si,  
usando apenas um PC**



# GNOME

# ICWM



# KDE



**Para acessar o ambiente gráfico, você precisa de uma  
placa de vídeo com no mínimo 8 MB de memória e  
monitor com resolução de 16 bits e 1024x768 pixels**





# ARQUIVO Linux

## Atendimento ao leitor

Fone: (11) 3217-2626 (9h às 21h) — [suporte@digerati.com.br](mailto:suporte@digerati.com.br)

Marcos Raul, Eduardo Rodrigues, Rodrigo França, Thiago Sobrinho

## Atendimento de vendas

Fone: (11) 3217-2600 — [vendas@digerati.com.br](mailto:vendas@digerati.com.br)

Luana Aguiar, Helky Campos e Samara Assi

## Revista Arquivo Linux

### Editor

Marcelo Barbão ([mbarbao@digerati.com.br](mailto:mbarbao@digerati.com.br))

### Editor assistente

Maurício Martins ([mauricio@digerati.com.br](mailto:mauricio@digerati.com.br))

### Redatores

Bruno Cesar, João Marinho e Fernando Wiek

### Arte

Helber Bimbo, Marina Fiorese, Andreza S. Francisco e Andressa Nozue

### Revisão

Sílvia Almeida e Eliane Escobar

### Departamento Multimídia

Design e Programação: Alexandre Diniz

Conteúdo: Juliano Barreto, João Henrique e Cleber Farias

Vídeo: Felipe Madureira

### Departamento de Internet

Tarcila Broder, Carlos Sivalli Ignatti e Aleksandro Botelho

Os artigos assinados não refletem necessariamente a opinião da revista, e sim de seus autores.



Mais uma publicação da  
**DIGERATI**  
especialista na comunidade digital

[digerati.com](http://digerati.com)

## Digerati Comunicação e Tecnologia Ltda

Rua Haddock Lobo, 347 — 12º Andar

CEP 01414-001 São Paulo SP

Fone: (11) 3217-2600 Fax: (11) 3217-2617

[www.digerati.com](http://www.digerati.com)

### Diretores

Alessandro Gerardi — ([gerardi@digerati.com.br](mailto:gerardi@digerati.com.br))

Luis Alfonso G. Neira — ([alfonso@digerati.com.br](mailto:alfonso@digerati.com.br))

Alessio Fon Mello — ([alessio@digerati.com.br](mailto:alessio@digerati.com.br))

### Diretor Comercial

René Luiz Cassetari — ([rene@digerati.com.br](mailto:rene@digerati.com.br))

### Representante Comercial no E.U.A.

Multimedia, Inc - Tel. + 1-407-903-5000 Ext.222 Fax + 1-407-363-9809

Fernando Mariano — ([info@multimediausa.com](mailto:info@multimediausa.com))

### Marketing

Erica V. Cunha, Simone Siman, Carlos Ignatti, José Antonio Martins

### Assessoria de imprensa

Simone Siman — ([siman@digerati.com.br](mailto:siman@digerati.com.br))

### Recursos Humanos

Viviane Cardoso — ([viviane@digerati.com.br](mailto:viviane@digerati.com.br))

### Logística de Produção

Pierre Abreu — ([pierre@digerati.com.br](mailto:pierre@digerati.com.br))

### Tecnologia da Informação

Tadeu Carmona — ([tadeu@digerati.com.br](mailto:tadeu@digerati.com.br))

### Impressão e Acabamento

Oceano Indústria Gráfica Ltda.

Fone: (11) 4446-6544

### Distribuidor Exclusivo para

bancas de todo o Brasil

Fernando Chinaglia Distribuidora SA

Fone: (21) 3879-7766

**ANER** **IVZ**  
[www.aner.org.br](http://www.aner.org.br)

# ADIOS L

## Muito mais que um Live CD

**S**e você acha que o ADIOS boot CD é só mais um projeto de distribuição Live CD, você está enganado. O plano da Universidade de Tecnologia de Queensland em Brisbane, Austrália, é uma total evolução e aperfeiçoamento dos considerados Live CDs. O objetivo principal de sua criação e utilização era fornecer aos estudantes da Universidade um sistema Linux pré-configurado, de confiança, no qual os usuários poderiam ter privilégios administrativos. O projeto foi evoluindo, testes e adaptações foram feitos, tornando o sistema totalmente amigável e ao mesmo tempo, com um suporte completo. O que pode diferenciar o ADIOS de outras distribuições Live CD é justamente o seu amplo suporte e diversas formas de trabalho, tanto em casa, como no trabalho. A versão que está contida no CD desta edição é a 1.3, que é a baseada na distribuição Red Hat Linux.

## >>> Distribuições Live CDs

A grande facilidade de se rodar um sistema operacional como o Linux a partir do CD-ROM se tornou mania e uma opção muito atrativa para os mais diversos usuários. Por esse e outros motivos, a evolução dos sistemas e distribuições que rodam a partir de um CD cresce a cada dia e tem como principais características a evolução e o apoio ao sistema operacional Linux. Se você, como qualquer usuário, se interessa e apóia a sua utilização no dia-a-dia, no trabalho ou em casa, não deixe de conferir as outras opções que estão disponíveis atualmente para qualquer usuário. Confira abaixo os links das principais distribuições que têm suporte ao Live CD:

Kurumin:

<http://www.guiadohardware.info/linux/kurumin>

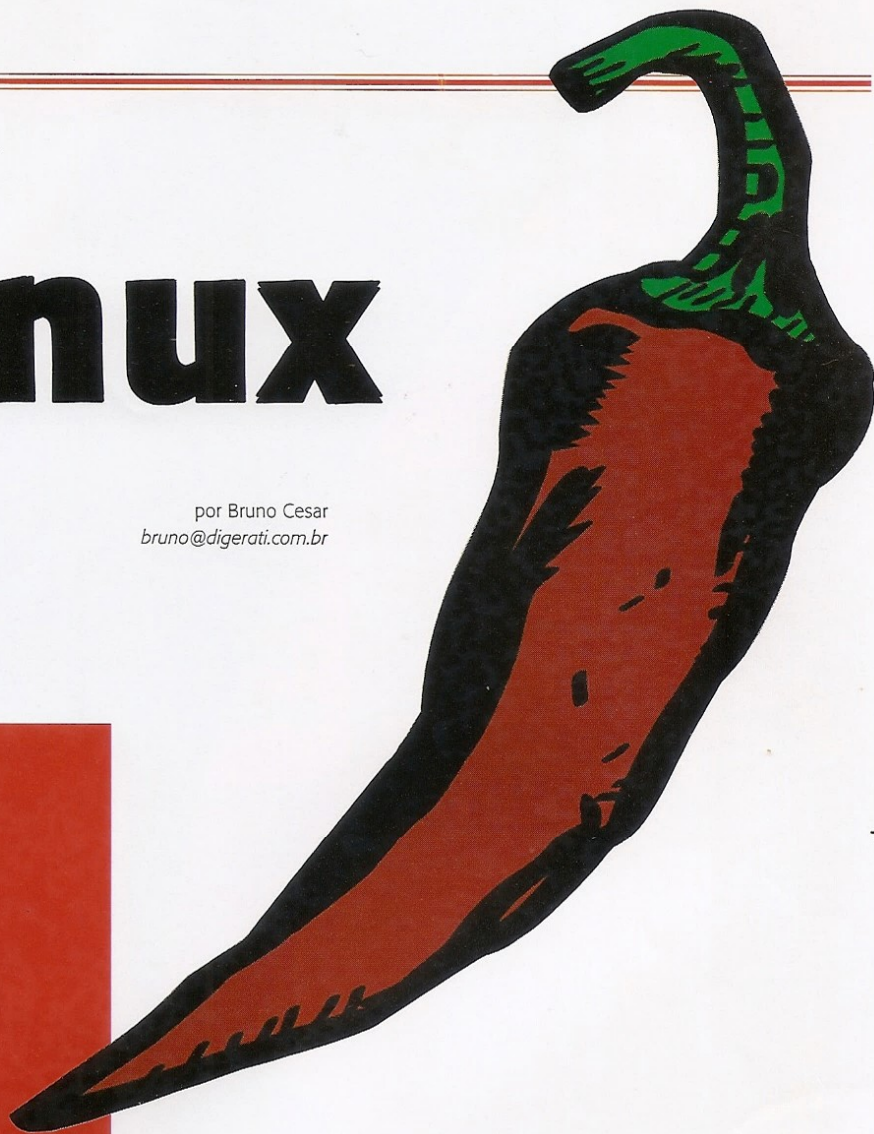
Slackware-Live:

<http://www.slackware-live.org>



# ive Linux

por Bruno Cesar  
[bruno@digerati.com.br](mailto:bruno@digerati.com.br)



FreeBSD LiveCD:

[http://livecd.sourceforge.net/pt\\_br/](http://livecd.sourceforge.net/pt_br/)

Gentoo Linux:

<http://www.gentoo.org>

Cool Linux:

<http://freshmeat.net/projects/coollinuxcd>

DemoLinux:

<http://www.demolinux.org>

Devil-Linux:

<http://www.devil-linux.org>

Fire:

<http://biatchux.dmzs.com>

Knoppix:

<http://www.knopper.net/knoppix>

MkCDrec:

<http://mkcdrec.ota.be>



## Utilização e Instalação do ADIOS

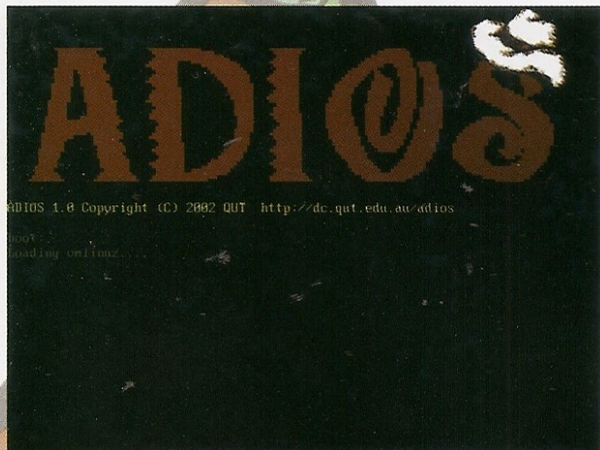
O processo de instalação e utilização é superssimples. O ADIOS fornece aos usuários diversas formas de utilização do sistema através

do CD. Basicamente, por ser um Live CD, todo processo é rodado através do CD-ROM, já que a imagem do sistema está nele. Você poderá rodar somente a imagem do CD através da memória, não precisando instalar nada ou rodar algo através do HD. Antes de qualquer coisa, você deverá setar nas configurações da BIOS a opção para que o boot primário seja através do CD-ROM. Se por algum motivo, seu sistema não conseguir dar boot diretamente pelo CD, crie um disquete de boot. Para criá-lo, abra o arquivo "mkfloppy.bat", que executa o funcionamento com os comandos utilizados no rawrite.exe, que será carregado e copiará o arquivo adios.img em um disquete 1.44MB formatado. Não se esqueça de mudar em sua BIOS para carregador o dispositivo apropriado, no caso o Floppy.

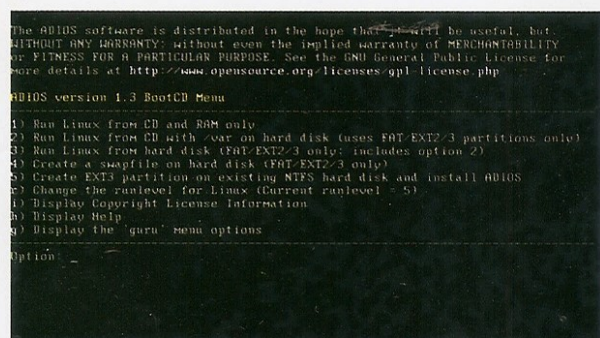
Os requisitos para a instalação do ADIOS são fatores irrelevantes, em se tratando de um sistema como o Linux, pois hoje você pode rodá-lo tanto em um 486 quanto em um Pentium 4. Mas para aproveitar tudo aquilo que o sistema pode oferecer, rodando serviços e aplicativos gráficos, por exemplo, é recomendável que você tenha no mínimo 128 MB de memória RAM disponível em sua máquina.

Assim, efetuando o boot através do CD ou disquete, você visualizará a tela abaixo, com a imagem sendo carregada:





Após isso, as opções e utilização do Live CD serão mostradas, como na tela abaixo:



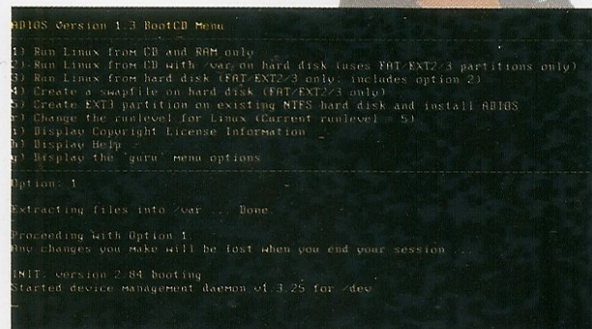
**Para entender melhor o seu funcionamento, analisaremos cada opção:**

- 1** - Roda o sistema a partir do CD-ROM e da RAM - A opção 1 permite que você rode Linux inteiramente residente na memória RAM a partir do CD-ROM
- 2** - Roda o sistema a partir do CD-ROM com /var na partição de disco FAT/EXT3 (64MB a 2GB)
- 3** - Roda o sistema através do HD somente em partições de disco FAT/EXT2/3 (sobre 3GB)
- 4** - Cria uma partição swap no HD
- 5** - Cria uma partição de disco EXT3 em uma partição NTFS e instala o ADIOS
- r** - Altere o nível do Linux
- i** - Informação de copyright e licença do sistema

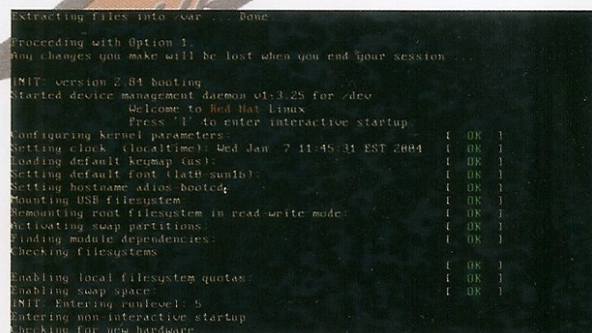
**h** - Ajuda

**g** - Comandos extra da modalidade do guru

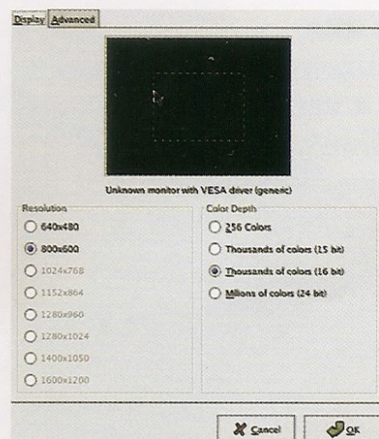
Neste exemplo, executaremos um processo simples de rodar o ADIOS através do CD, escolhendo a primeira opção. Assim, tecle 1 e dê Enter para iniciar o processo de boot:



O Kernel será carregado, podemos notar uma semelhança total com o Red Hat Linux, isso é óbvio, pois o ADIOS é baseado nele:

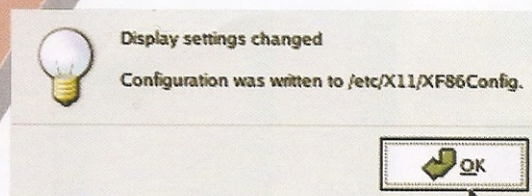
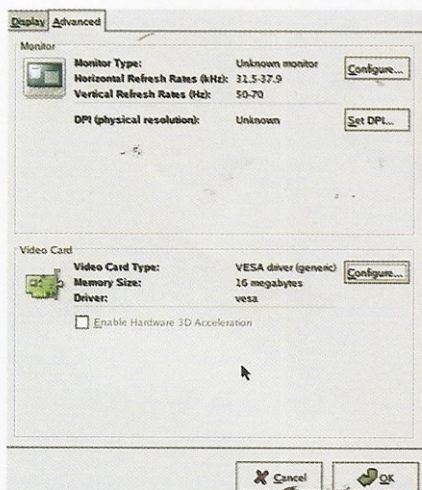


Depois de carregado o Kernel, será exibida a tela abaixo, onde você irá setar as configurações do seu ambiente gráfico. Procure ter as informações corretas do hardware que está utilizando, como placa de vídeo e monitor. Se não souber, deixe como está: padrão. Após ter selecionado, dê OK.

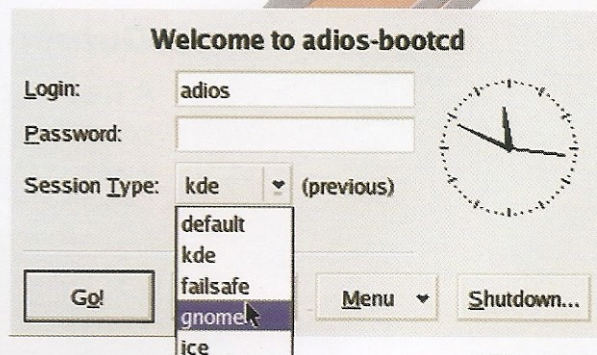
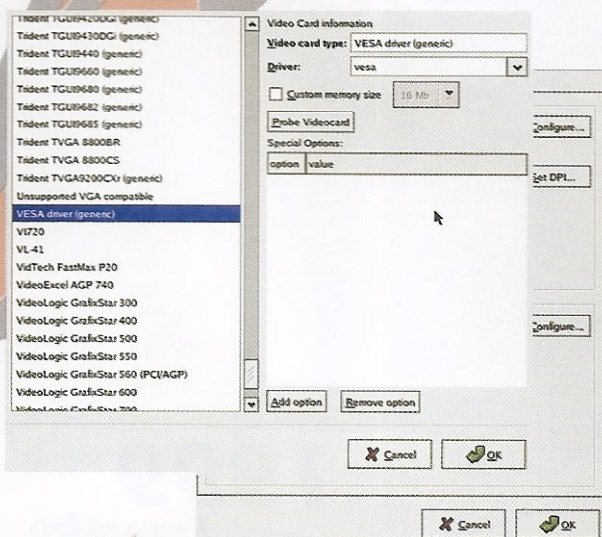
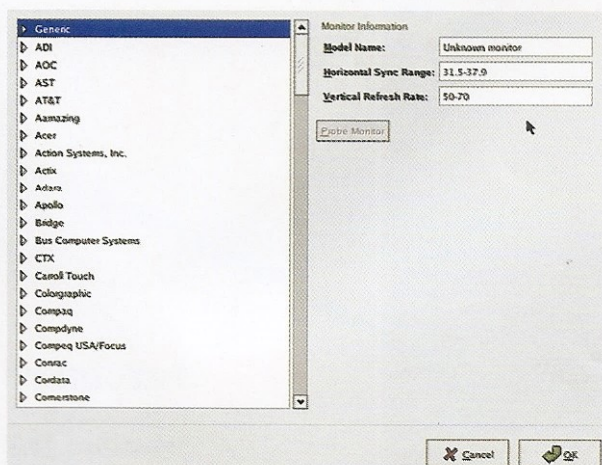




Em Advanced, temos as configurações nas quais você irá setar o tipo de hardware que está utilizando:



Assim, se as configurações setadas estiverem corretas, seu ambiente gráfico será inicializado. Uma vez que o ambiente X é iniciado, uma sessão como usuário padrão é utilizada com a senha: *12qwaszx* e usuário: *adios*. Se você estiver carregado no nível de funcionamento 3 de instalação, é possível também dar início a uma sessão com o usuário: *root* e com senha: *12qwaszx*. Você poderá optar pelos melhores gerenciadores de janelas que estão disponíveis no CD-ROM e já estão instalados para utilização, WM como o KDE, GNOME, ICE. Se optar pelo KDE, saiba que esse é pesado e exige uma boa performance de seu PC.



Feita as alterações, confirme e salve o XF86config. Clique em OK.





Após ser totalmente carregado, dependendo da escolha do seu gerenciador de janelas, será exibido o seu ambiente gráfico, com todas as suas opções de utilização e configuração:



## >>> Configurações Adicionais

Algumas configurações adicionais do sistema podem ser setadas através da opção do nível "g" do BootCD. Execute as alterações que desejar, como mostra a figura abaixo:

```

f) Change the runlevel for Linux (Current runlevel = 5)
i) Display Copyright License Information
h) Display Help

g) Hide the 'garn' menu options
11) Option 1 - /var changes saved to floppy disk
12) Option 1 - /var changes saved to USB storage
22) Option 2 with /var on USB storage
-21) Remove /var loopback file from hard disk (ie undoes Option 2)
-4) Remove /adios loopback file from hard disk (ie undoes Option 3)
-5) Swap active partition between partitions 1 and 2 (ie undoes Option 5)
-11) Remove file(s) created from option 11
-12) Remove file(s) created from option 12
-22) Remove file(s) created from option 22
-x) Remove /etc/X11/XF86Config
o) Change the starting size of the /var loopback file (affects Option 2)
s) Change the starting size of the swapfile (affects Option 4)
mount) Display mounted hard disk partitions
umount) Unmount a particular hard disk partition
loop) Create/Remove loopback file (FRT-EXT2/3 only)
uml/ uml) Create/Remove UML loopback file (FRT-EXT2/3 only)
open) Open consoles on ALT-F2 to ALT-F4

Option:
    
```

Assim que iniciar o ambiente gráfico, seja ele executado pelo KDE ou Gnome, você estará usufruindo de um sistema completo, onde poderão ser efetuadas as mais variadas tarefas disponíveis em um SO como o Linux.

Abaixo, veremos alguns exemplos que podem ser executados com o sistema rodando:

**Configuração de rede** - Se não estiver conectado a uma rede que tenha DHCP, você pode executar o comando do netconfig podendo ajustar seu endereço IP, o netmask, etc.

**Redhat-config-xfree86 ou xf86config** - Se você estiver executando o ADIOS através da opção nível 3, que é a execução do sistema através do HD, será permitido alterar e configurar as opções de vídeo, quando executado o ambiente gráfico.

É extremamente importante que ao terminar de fazer as configurações adicionais que desejar, não se esqueça de mudar a senha de root, que é padrão do sistema. Principalmente se for utilizar o sistema com acesso a Internet, com a rede configurada. Para mudá-la, utilize o comando *passwd* e digite sua nova senha.

## >>> Dúvidas

Algo pode dar errado, como, por exemplo, o sistema gráfico não foi executado, alguma configuração não foi setada corretamente. Isso ocorre por diversos motivos e você, que conhece sua máquina e sabe o que tem em mãos, poderá ter mais facilidade em resolver. Inicialmente, procure ler os arquivos de ajuda contidos no sistema, pois o conhecimento sobre o que está sendo feito é essencial para o bom uso e funcionamento de seu sistema operacional. Abaixo, alguns exemplos de arquivos de ajuda do ADIOS:

### ADIOS BootCD Menu Help

```

1) Run Linux from CD ROM and ROM only
   Linux is run entirely off the CD, which is a read-only device so any files
   that require write access are stored in ROM. This means that any changes
   made or any work done will only affect your current session. Changes will
   be lost when you reboot the machine.

   Option 11 is an extension of option 1. It allows you to save changes to
   /var to a floppy at the end of your session. To restore /var at your next
   session, choose option 11 again and the files are restored from the floppy.

2) Run Linux from CD with /var on hard disk (uses FRT-EXT2/3 partitions only)
   The files that were stored in ROM in the first option are instead copied
   to your hard disk. Now, any changes you have made will be saved between
   sessions and won't be lost when you reboot the machine. However, the
   majority of the Linux files are still accessed via the CD, so you won't
   be able to do things like install RPMs or eject the CD.

   The files copied to your hard disk can only be stored on FRT or EXT2/3
   partitions. So if you have only NTFS partitions you will not be able to use
   this option (nor option 1). Look at using option 5 instead.

Press <ENTER> for more
    
```



MBIOS BootCD Help (continued)

- 3) Run Linux from hard disk (FAT/EXT2/3 only; includes option 2).  
The first time you choose this option it will copy the entire CD to your hard disk. It requires about 3GB of hard disk space and takes at least 18 minutes to copy all the files across. You will still need to use the CD each time to boot (to select option 3), but you can eject it once Linux has finished booting.

Like option 2, the files can only be copied to FAT or EXT2/3 partitions. If you have a single NTFS partition on your hard disk, look at using option 5.

- 4) Create a swapfile on hard disk (FAT/EXT2/3 only).  
Create swapfile on a FAT or EXT2/3 hard disk partition. Swap files are useful when real memory is limited.

Press <ENTER> for more

MBIOS BootCD Help (continued)

- 5) Create EXT3 partition on existing NTFS hard disk and install MBIOS.  
The files for options 2 and 3 can only be saved on existing FAT or EXT2/3 hard disk partitions. Users who have a single NTFS partition on their hard disk can use this option instead. It allows you to resize your NTFS partition to make space for a new partition into which the MBIOS CD files will be copied. It also changes the boot loader configuration allowing you to boot Linux directly from the hard disk (so no longer will you need the MBIOS CD to run Linux). However, before using this option you MUST defragment your NTFS partition otherwise you risk losing your NTFS data!

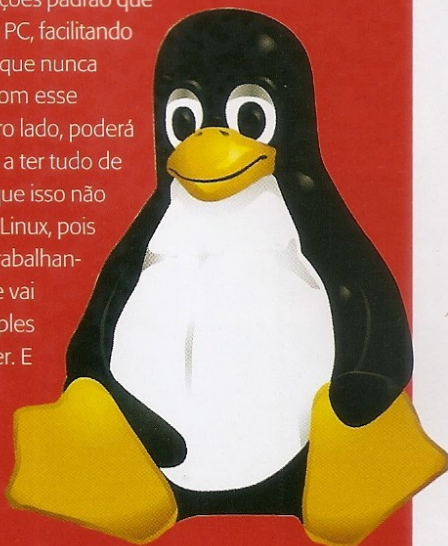
The minimum size required for the new partition is 3GB, although 5GB is recommended. This option takes at least 18 minutes to complete, depending on the speed of your CDROM drive.

If you have more than one NTFS partition and still wish to resize one of them to install MBIOS, this can also be done via the MBIOS BootCD menu but not as a simple menu option. Detailed instructions on this procedure, as well as other information, can be found at <http://dc.qut.edu.au/adios>.

Press <ENTER> to return to the menu

## >>> Conclusão

Se você deseja ter um primeiro contato com o Linux, é extremamente interessante a utilização de uma distribuição Live CD, mas de nada adianta você querer ir mais à frente se você não se arriscar e não procurar aprender o seu funcionamento. Percebemos que essas distribuições fazem praticamente tudo pelo usuário, como configurações padrão que funcionam em qualquer PC, facilitando muito a vida de alguém que nunca teve o devido contato com esse sistema. Porém, por outro lado, poderá acostumar esse usuário a ter tudo de mão beijada. Digamos que isso não combina com o mundo Linux, pois estamos tratando de e trabalhando com um sistema que vai muito além de uma simples configuração, é só querer. E se você ainda acha que tudo isso é bobeira, volte a utilizar o Windows.



**IMPACTA**  
TECNOLOGIA

## O maior centro de treinamentos Linux do Brasil

Treinamentos  
e Certificações  
em até **12x**

- Linux
- PHP
- MySQL
- PostGreSQL

turmas diurnas, noturnas, aos  
sábados, aos domingos e corujões.

**Empresas treinadas pela Impacta  
Tecnologia na plataforma livre:**

ALSTOM, BRADESCO, CONSTRUBASE,  
CUMMINS, DELOITTE, DERSA, FOLHA DA  
MANHÃ, GAFISA, GRADIENTE, HOSPITAL  
ALBERT EINSTEIN, ITAU, NEC, PROCOMP,  
REAL, SAFRA, SERASA, SHERWIN WILLIAMS,  
SICILIANO, SIEMENS, SONDA, SUDAMERIS,  
TV GLOBO, W/BRASIL, entre outras.

Consulte nossa grade de palestras gratuitas  
em nosso site: [www.impacta.com.br](http://www.impacta.com.br)

Av. Paulista, 1009 - 9º Andar  
telefone: (11) 3285.5566  
[www.impacta.com.br](http://www.impacta.com.br)

